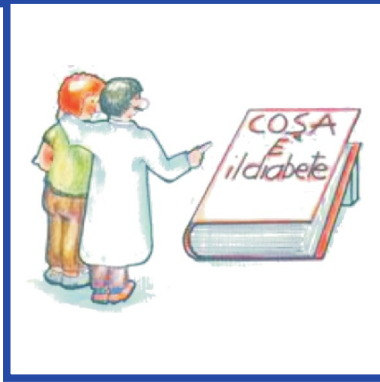


La gestione del bambino diabetico a scuola



D.A. 3|2015 - SERVIZIO 8 INTESA REGIONE SICILIANA - MIUR - USR



Direttori dei Distretti
Dirigente Medico referente della scuola del Distretto
U.O.E.P.S.A.

Tel. 090 3652898
e-mail: educa.salute@asp.messina.it

Centro Diabetologico Pediatrico AOU G. Martino
Associazione A.G.D.
info@pec.agdmessina.it

IL BAMBINO DIABETICO A SCUOLA

PREMESSA

La tematica dell'inserimento e della gestione scolastica dei bambini diabetici è particolarmente sentita sia dai genitori che da insegnanti e Dirigenti Scolastici per le varie implicazioni pratiche: cosa deve mangiare lo studente diabetico a scuola, come riconoscere e gestire un'ipoglicemia, come assistere correttamente lo studente che deve assumere farmaci in orario scolastico ecc.. Pertanto è importante sia stabilire in modo chiaro compiti e responsabilità per l'assistenza del bambino diabetico a scuola, sia incrementare le conoscenze sulla patologia diabetica presso le strutture scolastiche e quindi presso coloro che quotidianamente vivono a contatto con il bambino: Dirigenti scolastici e insegnanti. Le attività saranno svolte in collaborazione con l'Associazione Diabetici

DESTINATARI

Dirigenti Scolastici (o Referenti per le Scuole Paritarie) e insegnanti di scuole per l'infanzia, scuole primarie e scuole secondarie di I grado

OBIETTIVI

Aumentare il livello di conoscenza relativamente alla patologia diabetica e alle corrette modalità di gestione e assistenza dello studente diabetico a scuola.

METODOLOGIA DEGLI INTERVENTI

Incontri formativi e informativi frontali con Dirigenti Scolastici (o Referenti per scuole paritarie) e insegnanti da parte del Medico scolastico e/o del Responsabile del Centro Antidiabetico del Centro specialistico